

## Rapport de mission de repérage des matériaux et produits contenant de l'amiante avant réalisation de travaux

R. 4412-97 modifié par le décret 2012-639 du 4 mai 2012  
Norme NF X 46-020

5 RUE DU PERE BROTTIER-appart3

3

77220 TOURNAN EN BRIE



## A \ INFORMATIONS GENERALES

### A.1 \ DESIGNATION DU BÂTIMENT

Nature du bâtiment :		Adresse :	5 RUE DU PERE BROTTIER-appart3 77220 TOURNAN EN BRIE
Cat. Du bâtiment :		Bâtiment :	
Etage :		Porte :	3
Ref Cadastrale :	NC	Propriété de :	OPH77 10 AVENUE CHARLES PEGUY 77000 MELUN

### A.2 \ DESIGNATION DU DONNEUR D'ORDRE

Nom :	OPH77	Documents remis :	
Adresse :	10 AVENUE CHARLES PEGUY 77000 MELUN	Moyens mis à disposition :	

### A.3 \ EXECUTION DE LA MISSION

RAPPORT N° :	90LAU0003	Laboratoire d'Analyses :	ITGA
Repérage réalisé le :	13/10/2017	Adresse laboratoire :	3 RUE ARMAND HERPIN LACROIX - CS 46537 35065 RENNES CEDEX
Accompagnateur :		Numéro d'accréditation :	1-5967
Par :	Gaetan BEDEL	Organisme d'assurance professionnelle :	ALLIANZ
N° certificat :	CPDI3869	Adresse assurance :	Direction Opérations Entreprises 5C Esplanade Charles de Gaulle 33081 BORDEAUX CEDEX
Date d'obtention :	22/04/2016	N° de contrat d'assurance :	55897385
Organisme certificateur	I.CERT PARC EDONIA - BAT G - RUE DE LA TERRE VICTORIA - 35760 SAINT GREGOIRE	Date de validité :	31/12/2017

## B \ CACHET DU DIAGNOSTIQUEUR

FAIT A AVESNES LES BAPAUME LE 20/10/2017

Cabinet : **EXPERT HABITAT**

Nom du responsable : **DEMOULIN Frédéric**

Nom du diagnostiqueur : **Gaetan BEDEL**



Rapport N° : **90LAU0003**      **13/10/2017**  
Date d'édition : 20/10/2017

2/40

## C\ SOMMAIRE

### Table des matières

A \ INFORMATIONS GENERALES .....	2
A.1 \ DESIGNATION DU BÂTIMENT .....	2
A.2 \ DESIGNATION DU DONNEUR D'ORDRE .....	2
A.3 \ EXECUTION DE LA MISSION.....	2
B \ CACHET DU DIAGNOSTIQUEUR .....	2
C \ SOMMAIRE .....	3
D \ CONCLUSIONS .....	4
E \ PROGRAMME DE REPERAGE .....	4
F \ CONDITIONS DE REALISATION DU REPERAGE .....	6
G \ RAPPORTS PRECEDENTS.....	<b>Erreur ! Signet non défini.</b>
H \ RESULTATS DETAILLES DU REPERAGE .....	6
ANNEXE 1 – PHOTOS DES ELEMENTS AMIANTES ET/OU NON AMIANTES.....	16
ANNEXE 2 – CROQUIS DE LOCALISATION DE PRELEVEMENTS.....	26
ANNEXE 3 – PROCES VERBAUX D'ANALYSES.....	27
ANNEXE 4 – RECOMMANDATIONS GÉNÉRALES DE SÉCURITÉ.....	<b>Erreur ! Signet non défini.</b>
1. Informations générales .....	<b>Erreur ! Signet non défini.</b>
a) Dangerosité de l'amiante .....	<b>Erreur ! Signet non défini.</b>
b) Présence d'amiante dans des matériaux et produits en bon état de conservation.....	<b>Erreur ! Signet non défini.</b>
2. Intervention de professionnels soumis aux dispositions du code du travail.....	<b>Erreur ! Signet non défini.</b>
3. Recommandations générales de sécurité.....	<b>Erreur ! Signet non défini.</b>
4. Gestion des déchets contenant de l'amiante .....	<b>Erreur ! Signet non défini.</b>
a. Conditionnement des déchets .....	<b>Erreur ! Signet non défini.</b>
b. Apport en déchèterie.....	<b>Erreur ! Signet non défini.</b>
c. Filières d'élimination des déchets.....	<b>Erreur ! Signet non défini.</b>
d. Information sur les déchèteries et les installations d'élimination des déchets d'amiante	<b>Erreur ! Signet non défini.</b>
e. Traçabilité.....	<b>Erreur ! Signet non défini.</b>
ATTESTATION(S).....	38
CERTIFICAT DE QUALIFICATION .....	39

## D \ CONCLUSIONS

**Dans le cadre de la mission décrite en tête de rapport, il n'a pas été repéré de matériaux et produits susceptibles de contenir de l'amiante**

PIECE	ETAGE	ELEMENTS	DESCRIPTIF LABORATOIRE	REPERAGE	Echantillon	METHODE	ETAT	RESULTAT
NEANT								

ZSO : Zone de Similitude d'Ouvrage

*Liste des locaux non visités concernés par les travaux et justification*

PIECE	ETAGE	STATUT DE VISITE
NEANT		

*Liste des éléments non inspectés et justification*

PIECE	ETAGE	ELEMENTS	REPERAGE	RESULTAT
NEANT				

## E \ PROGRAMME DE REPERAGE

PIECES CONCERNEES	PERIMETRE DU REPERAGE	REPERAGE	TRAVAUX	ELEMENTS	Echantillonnage	REMARQUES PARTICULIERES
	LOGEMENTS COLLECTIFS		Selon BT			

OFFICE PUBLIC DE L'HABITAT 77		PAGE N° 1		
<b>NOM ET ADRESSE DE L'EXPÉDITEUR</b> OFFICE PUBLIC DE L'HABITAT 77 AGENCE DE SENART Les Arcades - 2 rue Haute 77176 SAVIGNY LE TEMPLE Tél : 01 64 19 19 90 Fax : 01 60 63 55 26 Siret : 277 700 019 00015		<b>BON DE TRAVAUX</b> N° 2017 21802  EXPERT HABITAT INGENIERIE  21 RUE D'ALBERT  62450 AVESNES LES BAPAUME  Téléphone 0321734144		
<b>Réf. fournisseur</b> F / 5149 <b>Marché n°</b> 2017 4474 1 <b>Provenance</b> MELUN SENART <b>Objet</b> DIVERS	<b>ÉMETTEUR</b> ERNST ERIC			
<b>SERVICE</b> SENART Techniciens	<b>LOCALISATION</b> Programme 90 TOURNAN EN BRIE - MOULIN A VENT Tranche 3 Ensemble C100 Escalier AU Étage 00 Logement 3 Module 90LAU0003 Retrait des clés CHEZ LE GARDIEN			
<b>ADRESSE</b> 5 RUE DU PERE BROTTIER 77220 TOURNAN EN BRIE				
<b>DÉLAI D'EXÉCUTION</b> 15 JOURS		<b>PÉRIODE DU</b> 02-10-2017 AU 16-10-2017		
<b>ARTICLE</b> AMI46 REPERAGE AMIANTE AVANT TRAVAUX - TVX D'ENTRETIENS OU RÉPARATIONS ENTRE 1 A AMI73 ANALYSE EN LABORATOIRE - ANALYSE MET ANALYSE DE 1 A 10 PRELEVEMENTS ISSUS REFECTION TOTAL SOLS ET MURS + PLOMBERIE-FAIENCE+ELECTRICITÉ TEL GARDIEN POUR ACCÈS MR CAMU 0688409151	<b>DÉSIGNATION</b> REPERAGE AMIANTE AVANT TRAVAUX - TVX D'ENTRETIENS OU RÉPARATIONS ENTRE 1 A ANALYSE EN LABORATOIRE - ANALYSE MET ANALYSE DE 1 A 10 PRELEVEMENTS ISSUS REFECTION TOTAL SOLS ET MURS + PLOMBERIE-FAIENCE+ELECTRICITÉ TEL GARDIEN POUR ACCÈS MR CAMU 0688409151	<b>QUANTITÉ</b> 1,00 10,00	<b>PRIX UNITAIRE H.T.</b> 5,00 48,00	<b>TOTAL H.T.</b> 5,00 480,00
<b>TOTAL H.T.</b> 485,00 <b>H.T. ACTUALISE</b> <b>COEFFICIENT REGIONAL</b> <b>RABAIS</b> <b>TOTAL H.T.</b> <b>T.V.A.</b> 20,00 % <b>TOTAL T.T.C.</b> 582,00				
<b>AFFECTATION BUDGÉTAIRE</b> CODE BUDGET RUBRIQUE INSTANCES LIBELLÉ DU POSTE BUDGÉTAIRE MONTANT T.T.C. 1 HONAMIA A760 SENT SNTA HONORAIRES DIAG AMIANTE 582,00		<b>CODES STRUCTURE ET SCHÉMA : TECHNI</b>		
<b>AFFECTATION ANALYTIQUE</b> CODE BUDGET RÉFÉRENCES PATRIMOINE RÉFÉRENCES OCCUPANT MONTANT T.T.C. 1 HONAMIA 90 3 C100 AU 90LAU0003 L 9923633 582,00				
Voir en page 2 la suite du BON DE TRAVAUX N° 2017 21802				
EXEMPLAIRE À JOINDRE OBLIGATOIREMENT À LA FACTURE				

ELEMENTS A SONDER OU A ANALYSER NON PRESENTS:

Rapport N° : 90LAU0003  
Date d'édition : 20/10/2017

13/10/2017

5/40

## F \ CONDITIONS DE REALISATION DU REPERAGE

Le repérage amiante avant travaux, contient les informations sur la présence d'amiante dans les matériaux et produits du bâtiment afin d'informer les intervenants réalisant des activités ou interventions sur des matériaux et/ou équipements susceptibles de libérer des fibres d'amiante selon la liste citée dans le cadre E.

Il consiste à identifier et localiser, par inspections visuelles et investigations approfondies pouvant être destructives, l'ensemble des matériaux et produits contenant de l'amiante incorporés ou faisant indissociablement corps avec les locaux et les zones de l'immeuble objet des travaux.

Lorsque l'absence de marquages spécifiques ou de documents ne permet pas à l'opérateur de repérage d'attester de la présence ou de la non présence d'amiante dans les matériaux et produits, des prélèvements seront effectués afin de déterminer par analyse la présence ou non d'amiante.

Procédures de prélèvement :

Les prélèvements sur des matériaux ou produits susceptibles de contenir de l'amiante sont réalisés en vertu des dispositions du Code du Travail.

Le matériel de prélèvement est adapté à l'opération à réaliser afin de générer le minimum de poussières. Dans le cas où une émission de poussières est prévisible, le matériau ou produit est mouillé à l'eau à l'endroit du prélèvement (sauf risque électrique) et, si nécessaire, une protection est mise en place au sol ; de même, le point de prélèvement est stabilisé après l'opération (pulvérisation de vernis ou de laque, par exemple).

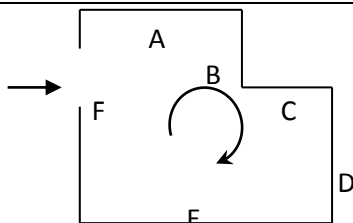
Pour chaque prélèvement, des outils propres et des gants à usage unique sont utilisés afin d'éliminer tout risque de contamination croisée. Dans tous les cas, les équipements de protection individuelle sont à usage unique.

L'accès à la zone à risque (sphère de 1 à 2 mètres autour du point de prélèvement) est interdit pendant l'opération. Si l'accompagnateur doit s'y tenir, il porte les mêmes équipements de protection individuelle que l'opérateur de repérage.

L'échantillon est immédiatement conditionné, après son prélèvement, dans un double emballage individuel étanche.

Les informations sur toutes les conditions existantes au moment du prélèvement susceptible d'influencer l'interprétation des résultats des analyses (environnement du matériau, contamination éventuelle, etc.) seront, le cas échéant, mentionnées dans la fiche d'identification et de cotation en annexe.

Sens du repérage pour évaluer un local :



## G \ RAPPORTS PRECEDENTS

NEANT

## H \ RESULTATS DETAILLES DU REPERAGE

LISTE DES LOCAUX / PARTIES D'IMMEUBLE VISITEES/NON VISITEES CONCERNEES PAR LES TRAVAUX ET JUSTIFICATION

PIECE	ETAGE	JUSTIFICATION	VISITE	TRAVAUX
Chambre 1			OUI	CONCERNEE
Salle de bains			OUI	CONCERNEE
Entrée			OUI	CONCERNEE
Cuisine			OUI	CONCERNEE
WC			OUI	CONCERNEE
Couloir			OUI	CONCERNEE
Séjour			OUI	CONCERNEE
Chambre 2			OUI	CONCERNEE

### DESCRIPTION DES REVETEMENTS EN PLACE AU JOUR DE LA VISITE

PIECE	MUR1	MUR2	MUR3	MUR 4	PLANCHE R BAS	PLANCHE R HAUT	PORTES	FENETRE 1	FENETRE 2
Chambre 1	Périphériques / Doublage (plaque de plâtre + isolant)	Béton	Plaque de plâtre		Dalle béton	Dalle béton			
Salle de bains	Plaque de plâtre	Béton			Dalle béton	Dalle béton			
Entrée	Plaque de plâtre	Périphériques / Doublage (plaque de plâtre + isolant)			Dalle béton	Dalle béton			
Cuisine	Plaque de plâtre	Béton	Périphériques / Doublage (plaque de		Dalle béton	Dalle béton			

Rapport N° : 90LAU0003

13/10/2017

7/40

Date d'édition : 20/10/2017

EXPERT HABITAT & INDUSTRIE INGENIERIE – 21 route d'Albert 62450 AVESNES LES BAPAUME

Téléphone : 03.21.73.41.44 – Fax 03 21 73 94 79

Site : [www.experthabitat.com](http://www.experthabitat.com)

SAS au capital de 55 000 € - Siret n° 479 076 838 00032

PIECE	MUR1	MUR2	MUR3	MUR 4	PLANCHE R BAS	PLANCHE R HAUT	PORTE S	FENETRE 1	FENETRE 2
WC	Béton	Plaque de plâtre	plâtre + isolant)		Dalle béton	Dalle béton			
Couloir	Plaque de plâtre	Béton			Dalle béton	Dalle béton			
Séjour	Béton	Périphériques / Doublage (plaque de plâtre + isolant)	Plaque de plâtre		Dalle béton	Dalle béton			
Chambre 2	Périphériques / Doublage (plaque de plâtre + isolant)	Béton			Dalle béton	Dalle béton			

**LA LISTE DES MATERIAUX OU PRODUITS CONTENANT DE L'AMIANTE, SUR ZONE DE SIMILITUDE D'OUVRAGE ET SUR JUGEMENT PERSONNEL**

PIECE	ETAGE	ELEMENTS	DESCRIPTIF LABORATOIRE	Echantillon	REPERAGE	ETAT	RESULTAT	METHODE
NEANT								

**LA LISTE DES MATERIAUX OU PRODUITS CONTENANT DE L'AMIANTE, APRES ANALYSE**

PIECE	ETAGE	ELEMENTS	DESCRIPTIF LABORATOIRE	Echantillon	REPERAGE	ETAT	RESULTAT
NEANT							

**LA LISTE DES MATERIAUX SUSCEPTIBLES DE CONTENIR DE L'AMIANTE, MAIS N'EN CONTENANT PAS.**

PIECE	ETAGE	ELEMENTS	DESCRIPTIF LABORATOIRE	Echantillon	REPERAGE	ETAT	RESULTAT	METHODE
Cuisine		Enduit / Peinture béton	Enduit plâtreux beige en vrac non séparable + peintures multiples non séparable	90LAU0003P001	Mur B	BON ETAT	Amiante non détecté	RESULTAT ANALYSE
Chambre 1		Enduit / Peinture	Enduit plâtreux blanc en vrac non séparable	90LAU0003P002	Mur A	BON ETAT	Amiante non détecté	RESULTAT ANALYSE

Rapport N° : 90LAU0003

13/10/2017

8/40

Date d'édition : 20/10/2017

EXPERT HABITAT & INDUSTRIE INGENIERIE – 21 route d'Albert 62450 AVESNES LES BAPAUME

Téléphone : 03.21.73.41.44 – Fax 03 21 73 94 79

Site : [www.experthabitat.com](http://www.experthabitat.com)

SAS au capital de 55 000 € - Siret n° 479 076 838 00032



PIECE	ETAGE	ELEMENTS	DESCRIPTIF LABORATOIRE	Echantillon	REPERAGE	ETAT	RESULTAT	METHODE
			+ carton non séparable + peinture non séparable					
Couloir		Enduit / Peinture plaque de plâtre	Enduit plâtreux blanc en vrac non séparable + carton non séparable + peinture non séparable	90LAU0003P003	Mur A	BON ETAT	Amiante non détecté	RESULTAT ANALYSE
WC		Enduit / Peinture béton	Enduit plâtreux blanc en vrac non séparable + peintures multiples non séparable	90LAU0003P004	Plafond	BON ETAT	Amiante non détecté	RESULTAT ANALYSE
Entrée		Revêtement souple	Revêtement bicouche souple beige et rouge + revêtement souple beige + revêtement souple jaune + colle polymère jaune non séparable + ragréage gris en vrac non séparable	90LAU0003P005	Sol	BON ETAT	Amiante non détecté	RESULTAT ANALYSE
Cuisine		Revêtement souple	Revêtement souple beige + revêtement souple marron + revêtement souple vert + colle polymère jaune non séparable + ragréage gris en vrac non séparable	90LAU0003P006	Sol	BON ETAT	Amiante non détecté	RESULTAT ANALYSE
Chambre 1		Revêtement souple	Revêtement souple beige + revêtement bicouche	90LAU0003P007	Sol	BON ETAT	Amiante non détecté	RESULTAT ANALYSE

PIECE	ETAGE	ELEMENTS	DESCRIPTIF LABORATOIRE	Echantillon	REPERAGE	ETAT	RESULTAT	METHODE
			souple beige et rouge + revêtement souple noir + colle polymère jaune non séparable + ragréage gris					
Chambre 2		Revêtement souple	Revêtement souple beige + revêtement souple gris + revêtement bicouche souple beige et rouge + colle polymère jaune non séparable + ragréage gris + sous couche de ragréage blanche non séparable	90LAU0003P008	Sol	BON ETAT	Amiante non détecté	RESULTAT ANALYSE
WC		Revêtement souple	Revêtement souple beige + revêtement souple marron + colle polymère jaune non séparable + ragréage gris	90LAU0003P009	Sol	BON ETAT	Amiante non détecté	RESULTAT ANALYSE
Salle de bains		Faïence 1	Colle beige en vrac + carrelage	90LAU0003P010	Mur A	BON ETAT	Amiante non détecté	RESULTAT ANALYSE
Cuisine		Faïence 1	Colle beige + couche plâtreuse blanche non séparable + papier non séparable + carrelage	90LAU0003P011	Mur D	BON ETAT	Amiante non détecté	RESULTAT ANALYSE
Chambre 1		Enduit / Peinture béton	Enduit plâtreux blanc en vrac non séparable	90LAU0003P004	Plafond	BON ETAT	Amiante non détecté	Z S O

Rapport N° : 90LAU0003

13/10/2017

10/40

Date d'édition : 20/10/2017

EXPERT HABITAT & INDUSTRIE INGENIERIE – 21 route d'Albert 62450 AVESNES LES BAPAUME

Téléphone : 03.21.73.41.44 – Fax 03 21 73 94 79

Site : [www.experthabitat.com](http://www.experthabitat.com)

SAS au capital de 55 000 € - Siret n° 479 076 838 00032

PIECE	ETAGE	ELEMENTS	DESCRIPTIF LABORATOIRE	Echantillon	REPERAGE	ETAT	RESULTAT	METHODE
			+ peintures multiples non séparable					
Salle de bains		Enduit / Peinture béton	Enduit plâtreux blanc en vrac non séparable + peintures multiples non séparable	90LAU0003P004	Plafond	BON ETAT	Amiante non détecté	Z S O
Entrée		Enduit / Peinture béton	Enduit plâtreux blanc en vrac non séparable + peintures multiples non séparable	90LAU0003P004	Plafond	BON ETAT	Amiante non détecté	Z S O
Cuisine		Enduit / Peinture béton	Enduit plâtreux blanc en vrac non séparable + peintures multiples non séparable	90LAU0003P004	Plafond	BON ETAT	Amiante non détecté	Z S O
WC		Enduit / Peinture béton	Enduit plâtreux blanc en vrac non séparable + peintures multiples non séparable	90LAU0003P004	Plafond	BON ETAT	Amiante non détecté	Z S O
Couloir		Enduit / Peinture béton	Enduit plâtreux blanc en vrac non séparable + peintures multiples non séparable	90LAU0003P004	Plafond	BON ETAT	Amiante non détecté	Z S O
Séjour		Enduit / Peinture béton	Enduit plâtreux blanc en vrac non séparable + peintures multiples non séparable	90LAU0003P004	Plafond	BON ETAT	Amiante non détecté	Z S O
Chambre 2		Enduit / Peinture béton	Enduit plâtreux blanc en vrac non séparable + peintures multiples non séparable	90LAU0003P004	Plafond	BON ETAT	Amiante non détecté	Z S O
Entrée		Revêtement souple	Revêtement bicouche	90LAU0003P005	Sol	BON ETAT	Amiante non	Z S O

PIECE	ETAGE	ELEMENTS	DESCRIPTIF LABORATOIRE	Echantillon	REPERAGE	ETAT	RESULTAT	METHODE
			souple beige et rouge + revêtement souple beige + revêtement souple jaune + colle polymère jaune non séparable + ragréage gris en vrac non séparable				déecté	
Couloir		Revêtement souple	Revêtement bicouche souple beige et rouge + revêtement souple beige + revêtement souple jaune + colle polymère jaune non séparable + ragréage gris en vrac non séparable	90LAU0003P005	Sol	BON ETAT	Amiante non déecté	Z S O
Cuisine		Revêtement souple	Revêtement souple beige + revêtement souple marron + revêtement souple vert + colle polymère jaune non séparable + ragréage gris en vrac non séparable	90LAU0003P006	Sol	BON ETAT	Amiante non déecté	Z S O
Séjour		Revêtement souple	Revêtement souple beige + revêtement souple marron + revêtement souple vert + colle polymère jaune non séparable +	90LAU0003P006	Sol	BON ETAT	Amiante non déecté	Z S O

PIECE	ETAGE	ELEMENTS	DESCRIPTIF LABORATOIRE	Echantillon	REPERAGE	ETAT	RESULTAT	METHODE
			ragréage gris en vrac non séparable					
Salle de bains		Revêtement souple	Revêtement souple beige + revêtement souple gris + revêtement bicouche souple beige et rouge + colle polymère jaune non séparable + ragréage gris + sous couche de ragréage blanche non séparable	90LAU0003P008	Sol	BON ETAT	Amiante non détecté	Z S O
Chambre 2		Revêtement souple	Revêtement souple beige + revêtement souple gris + revêtement bicouche souple beige et rouge + colle polymère jaune non séparable + ragréage gris + sous couche de ragréage blanche non séparable	90LAU0003P008	Sol	BON ETAT	Amiante non détecté	Z S O
Chambre 1		Enduit / Peinture béton	Enduit plâtreux beige en vrac non séparable + peintures multiples non séparable	90LAU0003P001	Mur B	BON ETAT	Amiante non détecté	Z S O
Salle de bains		Enduit / Peinture béton	Enduit plâtreux beige en vrac non séparable + peintures multiples non séparable	90LAU0003P001	Mur B	BON ETAT	Amiante non détecté	Z S O

PIECE	ETAGE	ELEMENTS	DESCRIPTIF LABORATOIRE	Echantillon	REPERAGE	ETAT	RESULTAT	METHODE
Entrée		Enduit / Peinture	Enduit plâtreux blanc en vrac non séparable + carton non séparable + peinture non séparable	90LAU0003P002	Mur D	BON ETAT	Amiante non détecté	Z S O
Cuisine		Enduit / Peinture béton	Enduit plâtreux beige en vrac non séparable + peintures multiples non séparable	90LAU0003P001	Mur B	BON ETAT	Amiante non détecté	Z S O
Couloir		Enduit / Peinture béton	Enduit plâtreux beige en vrac non séparable + peintures multiples non séparable	90LAU0003P001	Mur B	BON ETAT	Amiante non détecté	Z S O
Séjour		Enduit / Peinture	Enduit plâtreux blanc en vrac non séparable + carton non séparable + peinture non séparable	90LAU0003P002	Mur B	BON ETAT	Amiante non détecté	Z S O
Chambre 2		Enduit / Peinture béton	Enduit plâtreux beige en vrac non séparable + peintures multiples non séparable	90LAU0003P001	Mur B	BON ETAT	Amiante non détecté	Z S O
Chambre 2		Enduit / Peinture béton	Enduit plâtreux beige en vrac non séparable + peintures multiples non séparable	90LAU0003P001	Mur D	BON ETAT	Amiante non détecté	Z S O
Cuisine		Enduit / Peinture	Enduit plâtreux blanc en vrac non séparable + carton non séparable + peinture non séparable	90LAU0003P002	Mur C	BON ETAT	Amiante non détecté	Z S O
WC		Enduit / Peinture	Enduit plâtreux beige en vrac	90LAU0003P001	Mur A	BON ETAT	Amiante non	Z S O

PIECE	ETAGE	ELEMENTS	DESCRIPTIF LABORATOIRE	Echantillon	REPERAGE	ETAT	RESULTAT	METHODE
		béton	non séparable + peintures multiples non séparable				déecté	
Séjour		Enduit / Peinture béton	Enduit plâtreux beige en vrac non séparable + peintures multiples non séparable	90LAU0003P001	Mur A	BON ETAT	Amiante non déecté	Z S O
Séjour		Enduit / Peinture béton	Enduit plâtreux beige en vrac non séparable + peintures multiples non séparable	90LAU0003P001	Mur C	BON ETAT	Amiante non déecté	Z S O
Chambre 1		Enduit / Peinture	Enduit plâtreux blanc en vrac non séparable + carton non séparable + peinture non séparable	90LAU0003P002	Mur A	BON ETAT	Amiante non déecté	Z S O
Chambre 2		Enduit / Peinture	Enduit plâtreux blanc en vrac non séparable + carton non séparable + peinture non séparable	90LAU0003P002	Mur A	BON ETAT	Amiante non déecté	Z S O
Chambre 2		Enduit / Peinture	Enduit plâtreux blanc en vrac non séparable + carton non séparable + peinture non séparable	90LAU0003P002	Mur C	BON ETAT	Amiante non déecté	Z S O
Salle de bains		Faïence 1	Colle beige en vrac + carrelage	90LAU0003P010	Mur A	BON ETAT	Amiante non déecté	Z S O
Salle de bains		Faïence 1	Colle beige en vrac + carrelage	90LAU0003P010	Mur C	BON ETAT	Amiante non déecté	Z S O
Salle de bains		Faïence 1	Colle beige en vrac + carrelage	90LAU0003P010	Mur D	BON ETAT	Amiante non déecté	Z S O


## ANNEXE 1 – PHOTOS DES ELEMENTS AMIANTES ET/OU NON AMIANTES

PRELEVEMENT : 90LAU0003P001			
NOM DU CLIENT	NUMERO DU DOSSIER		PIECE OU LOCAL
OPH77	90LAU0003 13/10/2017		Cuisine
ELEMENT	DESCRIPTIF DU LABORATOIRE	DATE DE PRELEVEMENT	NOM DE L'OPERATEUR
Enduit / Peinture béton	Enduit plâtreux beige en vrac non séparable + peintures multiples non séparable	13/10/2017	BEDEL Gaetan
LOCALISATION		RESULTAT	
Mur B		Amiante non détecté	
EMPLACEMENT			
			



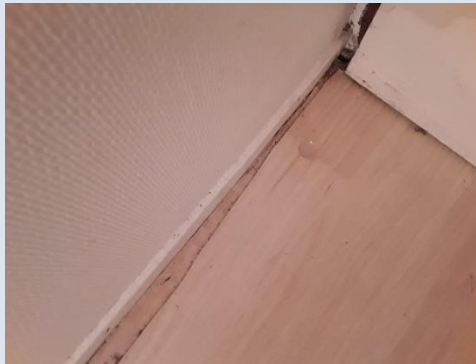
PRELEVEMENT : 90LAU0003P002			
NOM DU CLIENT	NUMERO DU DOSSIER		PIECE OU LOCAL
OPH77	90LAU0003 13/10/2017		Chambre 1
ELEMENT	DESCRIPTIF DU LABORATOIRE	DATE DE PRELEVEMENT	NOM DE L'OPERATEUR
Enduit / Peinture	Enduit plâtreux blanc en vrac non séparable + carton non séparable + peinture non séparable	13/10/2017	BEDEL Gaetan
LOCALISATION		RESULTAT	
Mur A		Amiante non détecté	
EMPLACEMENT			
			

PRELEVEMENT : 90LAU0003P003			
NOM DU CLIENT	NUMERO DU DOSSIER		PIECE OU LOCAL
OPH77	90LAU0003 13/10/2017		Couloir
ELEMENT	DESCRIPTIF DU LABORATOIRE	DATE DE PRELEVEMENT	NOM DE L'OPERATEUR
Enduit / Peinture plaque de plâtre	Enduit plâtreux blanc en vrac non séparable + carton non séparable + peinture non séparable	13/10/2017	BEDEL Gaetan
LOCALISATION		RESULTAT	
Mur A		Amiante non détecté	
EMPLACEMENT			
			

PRELEVEMENT : 90LAU0003P004			
NOM DU CLIENT	NUMERO DU DOSSIER		PIECE OU LOCAL
OPH77	90LAU0003 13/10/2017		WC
ELEMENT	DESCRIPTIF DU LABORATOIRE	DATE DE PRELEVEMENT	NOM DE L'OPERATEUR
Enduit / Peinture béton	Enduit plâtreux blanc en vrac non séparable + peintures multiples non séparable	13/10/2017	BEDEL Gaetan
LOCALISATION		RESULTAT	
Plafond		Amiante non détecté	
EMPLACEMENT			
			

PRELEVEMENT : 90LAU0003P005			
NOM DU CLIENT	NUMERO DU DOSSIER		PIECE OU LOCAL
OPH77	90LAU0003 13/10/2017		Entrée
ELEMENT	DESCRIPTIF DU LABORATOIRE	DATE DE PRELEVEMENT	NOM DE L'OPERATEUR
Revêtement souple	Revêtement bicouche souple beige et rouge + revêtement souple beige + revêtement souple jaune + colle polymère jaune non séparable + ragréage gris en vrac non séparable	13/10/2017	BEDEL Gaetan
LOCALISATION		RESULTAT	
Sol		Amiante non détecté	

EMPLACEMENT



PRELEVEMENT : 90LAU0003P006			
NOM DU CLIENT	NUMERO DU DOSSIER		PIECE OU LOCAL
OPH77	90LAU0003 13/10/2017		Cuisine
ELEMENT	DESCRIPTIF DU LABORATOIRE	DATE DE PRELEVEMENT	NOM DE L'OPERATEUR
Revêtement souple	Revêtement souple beige + revêtement souple marron + revêtement souple vert + colle polymère jaune non séparable + ragréage gris en vrac non séparable	13/10/2017	BEDEL Gaetan
LOCALISATION		RESULTAT	
Sol		Amiante non détecté	

EMPLACEMENT



PRELEVEMENT : 90LAU0003P007			
NOM DU CLIENT	NUMERO DU DOSSIER		PIECE OU LOCAL
OPH77	90LAU0003 13/10/2017		Chambre 1
ELEMENT	DESCRIPTIF DU LABORATOIRE	DATE DE PRELEVEMENT	NOM DE L'OPERATEUR
Revêtement souple	Revêtement souple beige + revêtement bicouche souple beige et rouge + revêtement souple noir + colle polymère jaune non séparable + ragréage gris	13/10/2017	BEDEL Gaetan
LOCALISATION		RESULTAT	
Sol		Amiante non détecté	

EMPLACEMENT



PRELEVEMENT : 90LAU0003P008			
NOM DU CLIENT	NUMERO DU DOSSIER		PIECE OU LOCAL
OPH77	90LAU0003 13/10/2017		Chambre 2
ELEMENT	DESCRIPTIF DU LABORATOIRE	DATE DE PRELEVEMENT	NOM DE L'OPERATEUR
Revêtement souple	Revêtement souple beige + revêtement souple gris + revêtement bicouche souple beige et rouge + colle polymère jaune non séparable + ragréage gris + sous couche de ragréage blanche non séparable	13/10/2017	BEDEL Gaetan
LOCALISATION		RESULTAT	
Sol		Amiante non détecté	

EMPLACEMENT

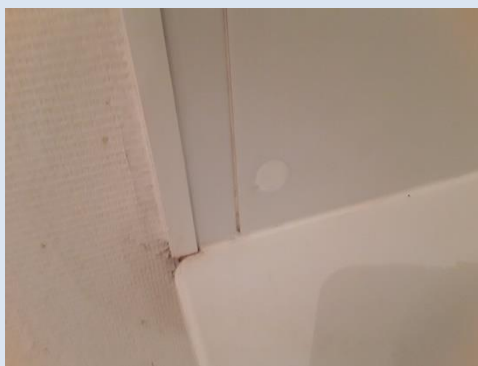


PRELEVEMENT : 90LAU0003P009			
NOM DU CLIENT	NUMERO DU DOSSIER		PIECE OU LOCAL
OPH77	90LAU0003 13/10/2017		WC
ELEMENT	DESCRIPTIF DU LABORATOIRE	DATE DE PRELEVEMENT	NOM DE L'OPERATEUR
Revêtement souple	Revêtement souple beige + revêtement souple marron + colle polymère jaune non séparable + ragréage gris	13/10/2017	BEDEL Gaetan
LOCALISATION		RESULTAT	
Sol		Amiante non détecté	
EMPLACEMENT			
			



PRELEVEMENT : 90LAU0003P010			
NOM DU CLIENT	NUMERO DU DOSSIER		PIECE OU LOCAL
OPH77	90LAU0003 13/10/2017		Salle de bains
ELEMENT	DESCRIPTIF DU LABORATOIRE	DATE DE PRELEVEMENT	NOM DE L'OPERATEUR
Faïence 1	Colle beige en vrac + carrelage	13/10/2017	BEDEL Gaetan
LOCALISATION		RESULTAT	
Mur A		Amiante non détecté	

EMPLACEMENT

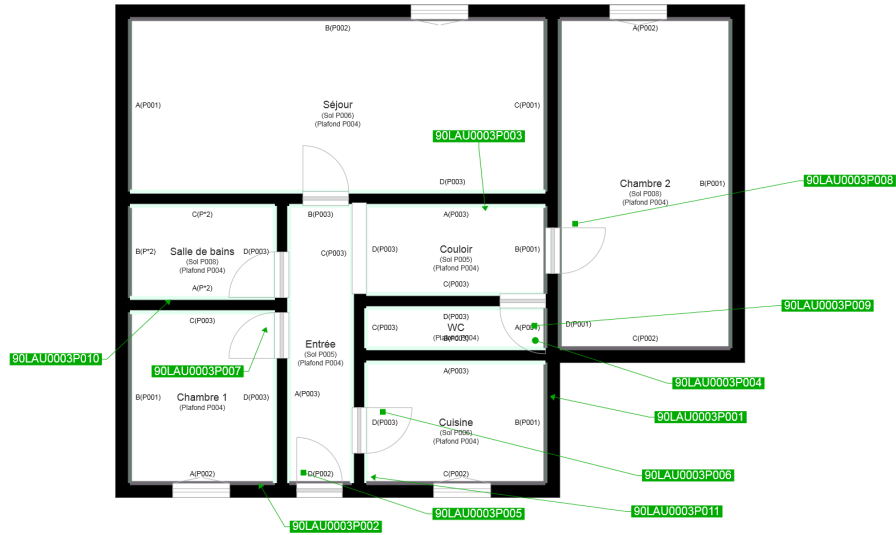


PRELEVEMENT : 90LAU0003P011			
NOM DU CLIENT	NUMERO DU DOSSIER		PIECE OU LOCAL
OPH77	90LAU0003 13/10/2017		Cuisine
ELEMENT	DESCRIPTIF DU LABORATOIRE	DATE DE PRELEVEMENT	NOM DE L'OPERATEUR
Faïence 1	Colle beige + couche plâtreuse blanche non séparable + papier non séparable + carrelage	13/10/2017	BEDEL Gaetan
LOCALISATION		RESULTAT	
Mur D		Amiante non détecté	

EMPLACEMENT



ANNEXE 2 – CROQUIS DE LOCALISATION DE PRELEVEMENTS



- Murs périphériques / Plaques de plâtre
- Murs Bois
- Murs Brique
- Murs Béton brut
- Cloisons Plaques de plâtre
- Murs carreaux de plâtre
- Murs Béton / Enduit
- Murs porteurs et/ou mur de refend / Plaques de plâtre
- Murs périphériques / Doublage (plaque de plâtre + isolant)
- Torchis
- Murs Amiantés
- Murs Brique / Enduit
- Murs Brique plâtrière

- Prélèvements de sol amiantés
- Prélèvements de sol non amiantés
- Prélèvements de plafonds amiantés
- Prélèvements de plafonds non amiantés
- Prélèvements de murs amiantés
- Prélèvements de murs non amiantés
- X Autres types de prélèvements amiantés
- X Autres types de prélèvements non amiantés

## ANNEXE 3 – PROCES VERBAUX D'ANALYSES



Parc Edonia - Bât. R - Rue de la Terre Adélie - CS n° 66862  
35768 SAINT-GREGOIRE CEDEX  
Tél : 02.99.35.41.41  
Fax : 02.99.35.41.42  
www.itga.fr



L'accréditation du COFRAC atteste de la compétence des laboratoires pour les seuls essais couverts par l'accréditation qui sont identifiés par le symbole :

### RAPPORT D'ESSAI N° IT071710-28684 EN DATE DU 19/10/2017 RECHERCHE ET IDENTIFICATION D'AMIANTE SUR UN PRELEVEMENT DE MATERIAU

Ce rapport d'essai ne concerne que les échantillons soumis à l'analyse.

#### Client :

EXPERT HABITAT & INDUSTRIE INGENIERIE (COMPTE  
MATERIAUX)  
21 route d'Albert  
62450 AVESNES LES BAPAUME

#### Prélèvement :

Commande ITGA : IT0717-98680  
Echantillon ITGA : IT071710-28684  
Reçu au laboratoire le : 17/10/2017

#### Réf. Client :

Commande	90LAU0003--01
Dossier client	90LAU0003--01 - 5 RUE DU PERE BROTTIER 77220 TOURNAN EN BRIE
Echantillon	90LAU0003P001 / LOGEMENTS COLLECTIFS - - - / Cuisine Mur B Enduit Peinture béton
Description ITGA	Enduit plâtreux beige en vrac / Peintures multiples

#### Préparation :

Effectuée de façon à être représentative de l'échantillon

- pour une analyse au Microscope Electronique à Transmission Analytique (META) : broyage mécanique, récupération de poussières sur grille de microscope électronique (méthode interne IT 085 ou IT 286)

#### Technique Analytique :

- Microscope Electronique à Transmission Analytique (parties pertinentes de la norme NF X 43-050)

#### Résultat :

Fraction Analysée	Technique analytique et date d'analyse	Résultat	Type d'amiante	Nb de préparations
▶ Enduit plâtreux beige en vrac non séparable + peintures multiples non séparable	META le 19/10/2017	Amiante non détecté	---	1

Validé par : Benjamin REGENT - Analyste



La reproduction de ce rapport d'essai n'est autorisée que sous sa forme intégrale : ce rapport ne doit pas être reproduit partiellement sans l'approbation du laboratoire.  
Sauf demande particulière et écrite du client, les échantillons sont conservés pendant 6 mois et les rapports pendant 2 ans.

DTA 164 rev 12

Page 1 / 1



Parc Edonia - Bât. R - Rue de la Terre Adélie - CS n° 66862  
 35768 SAINT-GREGOIRE CEDEX  
 Tél : 02.99.35.41.41  
 Fax : 02.99.35.41.42  
 www.itga.fr



L'accréditation du COFRAC atteste de la compétence des laboratoires pour les seuls essais couverts par l'accréditation qui sont identifiés par le symbole :

**RAPPORT D'ESSAI N° IT071710-28685 EN DATE DU 19/10/2017**  
**RECHERCHE ET IDENTIFICATION D'AMIANTE SUR UN PRELEVEMENT DE MATERIAU**

Ce rapport d'essai ne concerne que les échantillons soumis à l'analyse.

**Client :**

EXPERT HABITAT & INDUSTRIE INGENIERIE (COMPTE  
 MATERIAUX)  
 21 route d'Albert  
 62450 AVESNES LES BAPAUME

**Prélèvement :**

Commande ITGA : IT0717-98680  
 Echantillon ITGA : IT071710-28685  
 Reçu au laboratoire le : 17/10/2017

**Réf. Client :**

Commande	90LAU0003--01
Dossier client	90LAU0003--01 - 5 RUE DU PERE BROTTIER 77220 TOURNAN EN BRIE
Echantillon	90LAU0003P002 / LOGEMENTS COLLECTIFS - - - / Chambre 1 Mur A Enduit Peinture
Description ITGA	Enduit plâtreux blanc en vrac / Carton / Peinture

**Préparation :**

Effectuée de façon à être représentative de l'échantillon

- pour une analyse au Microscope Electronique à Transmission Analytique (META) : broyage mécanique, récupération de poussières sur grille de microscope électronique (méthode interne IT 085 ou IT 286)

**Technique Analytique :**

- Microscope Electronique à Transmission Analytique (parties pertinentes de la norme NF X 43-050)

**Résultat :**

Fraction Analysée	Technique analytique et date d'analyse	Résultat	Type d'amiante	Nb de préparations
▶ Enduit plâtreux blanc en vrac non séparable + carton non séparable + peinture non séparable	META le 19/10/2017	Amiante non détecté	---	1

Validé par : Benjamin REGENT - Analyste



La reproduction de ce rapport d'essai n'est autorisée que sous sa forme intégrale : ce rapport ne doit pas être reproduit partiellement sans l'approbation du laboratoire.  
 Sauf demande particulière et écrite du client, les échantillons sont conservés pendant 6 mois et les rapports pendant 2 ans.

DTA 164 rev 12

Page 1 / 1



Parc Edonia - Bât. R - Rue de la Terre Adélie - CS n° 66862  
 35768 SAINT-GREGOIRE CEDEX  
 Tél : 02.99.35.41.41  
 Fax : 02.99.35.41.42  
 www.itga.fr



L'accréditation du COFRAC atteste de la compétence des laboratoires pour les seuls essais couverts par l'accréditation qui sont identifiés par le symbole :

**RAPPORT D'ESSAI N° IT071710-28686 EN DATE DU 19/10/2017**  
**RECHERCHE ET IDENTIFICATION D'AMIANTE SUR UN PRELEVEMENT DE MATERIAU**

Ce rapport d'essai ne concerne que les échantillons soumis à l'analyse.

**Client :**

EXPERT HABITAT & INDUSTRIE INGENIERIE (COMPTE  
 MATERIAUX)  
 21 route d'Albert  
 62450 AVESNES LES BAPAUME

**Prélèvement :**

Commande ITGA : IT0717-98680  
 Echantillon ITGA : IT071710-28686  
 Reçu au laboratoire le : 17/10/2017

**Réf. Client :**

Commande	90LAU0003--01
Dossier client	90LAU0003--01 - 5 RUE DU PERE BROTTIER 77220 TOURNAN EN BRIE
Echantillon	90LAU0003P003 / LOGEMENTS COLLECTIFS - - - / Couloir Mur A Enduit Peinture plaque de plâtre
Description ITGA	Enduit plâtreux blanc en vrac / Carton / Peinture

**Préparation :**

Effectuée de façon à être représentative de l'échantillon

- pour une analyse au Microscope Electronique à Transmission Analytique (META) : broyage mécanique, récupération de poussières sur grille de microscope électronique (méthode interne IT 085 ou IT 286)

**Technique Analytique :**

- Microscope Electronique à Transmission Analytique (parties pertinentes de la norme NF X 43-050)

**Résultat :**

Fraction Analysée	Technique analytique et date d'analyse	Résultat	Type d'amiante	Nb de préparations
▶ Enduit plâtreux blanc en vrac non séparable + carton non séparable + peinture non séparable	META le 19/10/2017	Amiante non détecté	---	1

Validé par : Benjamin REGENT - Analyste



La reproduction de ce rapport d'essai n'est autorisée que sous sa forme intégrale : ce rapport ne doit pas être reproduit partiellement sans l'approbation du laboratoire.  
 Sauf demande particulière et écrite du client, les échantillons sont conservés pendant 6 mois et les rapports pendant 2 ans.

DTA 164 rev 12

Page 1 / 1



Parc Edonia - Bât. R - Rue de la Terre Adélie - CS n° 66862  
 35768 SAINT-GREGOIRE CEDEX  
 Tél : 02.99.35.41.41  
 Fax : 02.99.35.41.42  
 www.itga.fr



L'accréditation du COFRAC atteste de la compétence des laboratoires pour les seuls essais couverts par l'accréditation qui sont identifiés par le symbole :

**RAPPORT D'ESSAI N° IT071710-28687 EN DATE DU 19/10/2017**  
**RECHERCHE ET IDENTIFICATION D'AMIANTE SUR UN PRELEVEMENT DE MATERIAU**

Ce rapport d'essai ne concerne que les échantillons soumis à l'analyse.

**Client :**

EXPERT HABITAT & INDUSTRIE INGENIERIE (COMPTE  
 MATERIAUX)  
 21 route d'Albert  
 62450 AVESNES LES BAPAUME

**Prélèvement :**

Commande ITGA : IT0717-98680  
 Echantillon ITGA : IT071710-28687  
 Reçu au laboratoire le : 17/10/2017

**Réf. Client :**

Commande	90LAU0003--01
Dossier client	90LAU0003--01 - 5 RUE DU PERE BROTTIER 77220 TOURNAN EN BRIE
Echantillon	90LAU0003P004 / LOGEMENTS COLLECTIFS - - - / WC Plafond Enduit Peinture béton
Description ITGA	Enduit plâtreux blanc en vrac / Peintures multiples

**Préparation :**

Effectuée de façon à être représentative de l'échantillon

- pour une analyse au Microscope Electronique à Transmission Analytique (META) : broyage mécanique, récupération de poussières sur grille de microscope électronique (méthode interne IT 085 ou IT 286)

**Technique Analytique :**

- Microscope Electronique à Transmission Analytique (parties pertinentes de la norme NF X 43-050)

**Résultat :**

Fraction Analysée	Technique analytique et date d'analyse	Résultat	Type d'amiante	Nb de préparations
▶ Enduit plâtreux blanc en vrac non séparable + peintures multiples non séparable	META le 19/10/2017	Amiante non détecté	---	1

Validé par : Benjamin REGENT - Analyste



La reproduction de ce rapport d'essai n'est autorisée que sous sa forme intégrale ; ce rapport ne doit pas être reproduit partiellement sans l'approbation du laboratoire.  
 Sauf demande particulière et écrite du client, les échantillons sont conservés pendant 6 mois et les rapports pendant 2 ans.

DTA 164 rev 12

Page 1 / 1



Parc Edonia - Bât. R - Rue de la Terre Adélie - CS n° 66862  
 35768 SAINT-GREGOIRE CEDEX  
 Tél : 02.99.35.41.41  
 Fax : 02.99.35.41.42  
 www.itga.fr



L'accréditation du COFRAC atteste de la compétence des laboratoires pour les seuls essais couverts par l'accréditation qui sont identifiés par le symbole :

**RAPPORT D'ESSAI N° IT071710-28688 EN DATE DU 19/10/2017**  
**RECHERCHE ET IDENTIFICATION D'AMIANTE SUR UN PRELEVEMENT DE MATERIAU**

Ce rapport d'essai ne concerne que les échantillons soumis à l'analyse.

**Client :**

EXPERT HABITAT & INDUSTRIE INGENIERIE (COMPTE  
 MATERIAUX)  
 21 route d'Albert  
 62450 AVESNES LES BAPAUME

**Prélèvement :**

Commande ITGA : IT0717-98680  
 Echantillon ITGA : IT071710-28688  
 Reçu au laboratoire le : 17/10/2017

**Réf. Client :**

Commande	90LAU0003--01
Dossier client	90LAU0003--01 - 5 RUE DU PERE BROTTIER 77220 TOURNAN EN BRIE
Echantillon	90LAU0003P005 / LOGEMENTS COLLECTIFS - - - / Entrée Sol Revêtement souple
Description ITGA	Revêtement bicouche souple beige et rouge / Revêtement souple beige / Revêtement souple jaune / Colle polymère jaune / Ragréage gris en vrac

**Préparation :**

Effectuée de façon à être représentative de l'échantillon  
 - pour une analyse au Microscope Electronique à Transmission Analytique (META) : broyage mécanique, récupération de poussières sur grille de microscope électronique (méthode interne IT 085 ou IT 286)

**Technique Analytique :**

- Microscope Electronique à Transmission Analytique (parties pertinentes de la norme NF X 43-050)

**Résultat :**

Fraction Analysée	Technique analytique et date d'analyse	Résultat	Type d'amiante	Nb de préparations
▶ Revêtement bicouche souple beige et rouge + revêtement souple beige + revêtement souple jaune + colle polymère jaune non séparable + ragréage gris en vrac non séparable	META le 19/10/2017	Amiante non détecté	---	1

Validé par : Benjamin REGENT - Analyste



La reproduction de ce rapport d'essai n'est autorisée que sous sa forme intégrale ; ce rapport ne doit pas être reproduit partiellement sans l'approbation du laboratoire.  
 Sauf demande particulière et écrite du client, les échantillons sont conservés pendant 6 mois et les rapports pendant 2 ans.

DTA 164 rev 12

Page 1 / 1



Parc Edonia - Bât. R - Rue de la Terre Adélie - CS n° 66862  
 35768 SAINT-GREGOIRE CEDEX  
 Tél : 02.99.35.41.41  
 Fax : 02.99.35.41.42  
 www.itga.fr



L'accréditation du COFRAC atteste de la compétence des laboratoires pour les seuls essais couverts par l'accréditation qui sont identifiés par le symbole :

**RAPPORT D'ESSAI N° IT071710-28689 EN DATE DU 19/10/2017**  
**RECHERCHE ET IDENTIFICATION D'AMIANTE SUR UN PRELEVEMENT DE MATERIAU**

Ce rapport d'essai ne concerne que les échantillons soumis à l'analyse.

**Client :**

EXPERT HABITAT & INDUSTRIE INGENIERIE (COMPTE  
 MATERIAUX)  
 21 route d'Albert  
 62450 AVESNES LES BAPAUME

**Prélèvement :**

Commande ITGA : IT0717-98680  
 Echantillon ITGA : IT071710-28689  
 Reçu au laboratoire le : 17/10/2017

**Réf. Client :**

Commande	90LAU0003--01
Dossier client	90LAU0003--01 - 5 RUE DU PERE BROTTIER 77220 TOURNAN EN BRIE
Echantillon	90LAU0003P006 / LOGEMENTS COLLECTIFS - - - / Cuisine Sol Revêtement souple
Description ITGA	Revêtement souple beige / Revêtement souple marron / Revêtement souple vert / Colle polymère jaune / Ragréage gris en vrac

**Préparation :**

Effectuée de façon à être représentative de l'échantillon  
 - pour une analyse au Microscope Electronique à Transmission Analytique (META) : broyage mécanique, récupération de poussières sur grille de microscope électronique (méthode interne IT 085 ou IT 286)

**Technique Analytique :**

- Microscope Electronique à Transmission Analytique (parties pertinentes de la norme NF X 43-050)

**Résultat :**

Fraction Analysée	Technique analytique et date d'analyse	Résultat	Type d'amiante	Nb de préparations
▶ Revêtement souple beige + revêtement souple marron + revêtement souple vert + colle polymère jaune non séparable + ragréage gris en vrac non séparable	META le 19/10/2017	Amiante non détecté	---	1

Validé par : Benjamin REGENT - Analyste



La reproduction de ce rapport d'essai n'est autorisée que sous sa forme intégrale ; ce rapport ne doit pas être reproduit partiellement sans l'approbation du laboratoire.  
 Sauf demande particulière et écrite du client, les échantillons sont conservés pendant 6 mois et les rapports pendant 2 ans.

DTA 164 rev 12

Page 1 / 1





Parc Edonia - Bât. R - Rue de la Terre Adélie - CS n° 64862  
 35768 SAINT-GREGOIRE CEDEX  
 Tél : 02.99.35.41.41  
 Fax : 02.99.35.41.42  
 www.itga.fr



L'accréditation du COFRAC atteste de la compétence des laboratoires pour les seuls essais couverts par l'accréditation qui sont identifiés par le symbole :

**RAPPORT D'ESSAI N° IT071710-28690 EN DATE DU 19/10/2017**  
**RECHERCHE ET IDENTIFICATION D'AMIANTE SUR UN PRELEVEMENT DE MATERIAU**

Ce rapport d'essai ne concerne que les échantillons soumis à l'analyse.

**Client :**

EXPERT HABITAT & INDUSTRIE INGENIERIE (COMPTE  
 MATERIAUX)  
 21 route d'Albert  
 62450 AVESNES LES BAPAUME

**Prélèvement :**

Commande ITGA : IT0717-98680  
 Echantillon ITGA : IT071710-28690  
 Reçu au laboratoire le : 17/10/2017

**Réf. Client :**

Commande	90LAU0003--01
Dossier client	90LAU0003--01 - 5 RUE DU PERE BROTTIER 77220 TOURNAN EN BRIE
Echantillon	90LAU0003P007 / LOGEMENTS COLLECTIFS - - - / Chambre 1 Sol Revêtement souple
Description ITGA	Revêtement souple beige / Revêtement bicouche souple beige et rouge / Revêtement souple noir / Colle polymère jaune / Ragréage gris

**Préparation :**

Effectuée de façon à être représentative de l'échantillon

- pour une analyse au Microscope Electronique à Transmission Analytique (META) : broyage mécanique, récupération de poussières sur grille de microscope électronique (méthode interne IT 085 ou IT 286)

**Technique Analytique :**

- Microscope Electronique à Transmission Analytique (parties pertinentes de la norme NF X 43-050)

**Résultat :**

Fraction Analysée	Technique analytique et date d'analyse	Résultat	Type d'amiante	Nb de préparations
▶ Revêtement souple beige + revêtement bicouche souple beige et rouge + revêtement souple noir + colle polymère jaune non séparable + ragréage gris	META le 19/10/2017	Amiante non détecté	---	1

Validé par : Benjamin REGENT - Analyste



La reproduction de ce rapport d'essai n'est autorisée que sous sa forme intégrale ; ce rapport ne doit pas être reproduit partiellement sans l'approbation du laboratoire.  
 Sauf demande particulière et écrite du client, les échantillons sont conservés pendant 6 mois et les rapports pendant 2 ans.

DTA 164 rev 12

Page 1 / 1



Parc Edonia - Bât. R - Rue de la Terre Adélie - CS n° 66862  
 35768 SAINT-GREGOIRE CEDEX  
 Tél : 02.99.35.41.41  
 Fax : 02.99.35.41.42  
 www.itga.fr



L'accréditation du COFRAC atteste de la compétence des laboratoires pour les seuls essais couverts par l'accréditation qui sont identifiés par le symbole :

**RAPPORT D'ESSAI N° IT071710-28691 EN DATE DU 19/10/2017**  
**RECHERCHE ET IDENTIFICATION D'AMIANTE SUR UN PRELEVEMENT DE MATERIAU**

Ce rapport d'essai ne concerne que les échantillons soumis à l'analyse.

**Client :**

EXPERT HABITAT & INDUSTRIE INGENIERIE (COMPTE  
 MATERIAUX)  
 21 route d'Albert  
 62450 AVESNES LES BAPAUME

**Prélèvement :**

Commande ITGA : IT0717-98680  
 Echantillon ITGA : IT071710-28691  
 Reçu au laboratoire le : 17/10/2017

**Réf. Client :**

Commande	90LAU0003--01
Dossier client	90LAU0003--01 - 5 RUE DU PERE BROTTIER 77220 TOURNAN EN BRIE
Echantillon	90LAU0003P008 / LOGEMENTS COLLECTIFS - - - / Chambre 2 Sol Revêtement souple
Description ITGA	Revêtement souple beige / Revêtement souple gris / Revêtement bicouche souple beige et rouge / Colle polymère jaune / Ragréage gris / Sous couche de ragréage blanche

**Préparation :**

Effectuée de façon à être représentative de l'échantillon

- pour une analyse au Microscope Electronique à Transmission Analytique (META) : broyage mécanique, récupération de poussières sur grille de microscope électronique (méthode interne IT 085 ou IT 286)

**Technique Analytique :**

- Microscope Electronique à Transmission Analytique (parties pertinentes de la norme NF X 43-050)

**Résultat :**

Fraction Analysée	Technique analytique et date d'analyse	Résultat	Type d'amiante	Nb de préparations
▶ Revêtement souple beige + revêtement souple gris + revêtement bicouche souple beige et rouge + colle polymère jaune non séparable + ragréage gris + sous couche de ragréage blanche non séparable	META le 19/10/2017	Amiante non détecté	---	1

Validé par : Benjamin REGENT - Analyste



La reproduction de ce rapport d'essai n'est autorisée que sous sa forme intégrale ; ce rapport ne doit pas être reproduit partiellement sans l'approbation du laboratoire.  
 Sauf demande particulière et écrite du client, les échantillons sont conservés pendant 6 mois et les rapports pendant 2 ans.

DTA 164 rev 12

Page 1 / 1



Parc Edonia - Bât. R - Rue de la Terre Adélie - CS n° 66862  
 35768 SAINT-GREGOIRE CEDEX  
 Tél : 02.99.35.41.41  
 Fax : 02.99.35.41.42  
 www.itga.fr



L'accréditation du COFRAC atteste de la compétence des laboratoires pour les seuls essais couverts par l'accréditation qui sont identifiés par le symbole :

**RAPPORT D'ESSAI N° IT071710-28692 EN DATE DU 19/10/2017**  
**RECHERCHE ET IDENTIFICATION D'AMIANTE SUR UN PRELEVEMENT DE MATERIAU**

Ce rapport d'essai ne concerne que les échantillons soumis à l'analyse.

**Client :**

EXPERT HABITAT & INDUSTRIE INGENIERIE (COMPTE  
 MATERIAUX)  
 21 route d'Albert  
 62450 AVESNES LES BAPAUME

**Prélèvement :**

Commande ITGA : IT0717-98680  
 Echantillon ITGA : IT071710-28692  
 Reçu au laboratoire le : 17/10/2017

**Réf. Client :**

Commande	90LAU0003--01
Dossier client	90LAU0003--01 - 5 RUE DU PERE BROTTIER 77220 TOURNAN EN BRIE
Echantillon	90LAU0003P009 / LOGEMENTS COLLECTIFS - - - / WC Sol Revêtement souple
Description ITGA	Revêtement souple beige / Revêtement souple marron / Colle polymère jaune / Ragréage gris

**Préparation :**

Effectuée de façon à être représentative de l'échantillon

- pour une analyse au Microscope Electronique à Transmission Analytique (META) : broyage mécanique, récupération de poussières sur grille de microscope électronique (méthode interne IT 085 ou IT 286)

**Technique Analytique :**

- Microscope Electronique à Transmission Analytique (parties pertinentes de la norme NF X 43-050)

**Résultat :**

Fraction Analysée	Technique analytique et date d'analyse	Résultat	Type d'amiante	Nb de préparations
▶ Revêtement souple beige + revêtement souple marron + colle polymère jaune non séparable + ragréage gris	META le 19/10/2017	Amiante non détecté	---	1

Validé par : Benjamin REGENT - Analyste



La reproduction de ce rapport d'essai n'est autorisée que sous sa forme intégrale : ce rapport ne doit pas être reproduit partiellement sans l'approbation du laboratoire.  
 Sauf demande particulière et écrite du client, les échantillons sont conservés pendant 6 mois et les rapports pendant 2 ans.

DTA 164 rev 12

Page 1 / 1



Parc Edonia - Bât. R - Rue de la Terre Adélie - CS n° 66862  
 35768 SAINT-GREGOIRE CEDEX  
 Tél : 02.99.35.41.41  
 Fax : 02.99.35.41.42  
 www.itga.fr



L'accréditation du COFRAC atteste de la compétence des laboratoires pour les seuls essais couverts par l'accréditation qui sont identifiés par le symbole :

**RAPPORT D'ESSAI N° IT071710-28693 EN DATE DU 19/10/2017**  
**RECHERCHE ET IDENTIFICATION D'AMIANTE SUR UN PRELEVEMENT DE MATERIAU**

Ce rapport d'essai ne concerne que les échantillons soumis à l'analyse.

**Client :**

EXPERT HABITAT & INDUSTRIE INGENIERIE (COMPTE  
 MATERIAUX)  
 21 route d'Albert  
 62450 AVESNES LES BAPAUME

**Prélèvement :**

Commande ITGA : IT0717-98680  
 Echantillon ITGA : IT071710-28693  
 Reçu au laboratoire le : 17/10/2017

**Réf. Client :**

Commande	90LAU0003--01
Dossier client	90LAU0003--01 - 5 RUE DU PERE BROTTIER 77220 TOURNAN EN BRIE
Echantillon	90LAU0003P010 / LOGEMENTS COLLECTIFS - - - / Salle de bains Mur A Falence 1
Description ITGA	Colle beige en vrac / Carrelage

**Préparation :**

Effectuée de façon à être représentative de l'échantillon

- pour une analyse au Microscope Electronique à Transmission Analytique (META) : broyage mécanique, récupération de poussières sur grille de microscope électronique (méthode interne IT 085 ou IT 286)

**Technique Analytique :**

- Microscope Electronique à Transmission Analytique (parties pertinentes de la norme NF X 43-050)

**Résultat :**

Fraction Analysée	Technique analytique et date d'analyse	Résultat	Type d'amiante	Nb de préparations
▶ Colle beige en vrac + carrelage	META le 19/10/2017	Amiante non détecté	---	1

Validé par : Benjamin REGENT - Analyste



La reproduction de ce rapport d'essai n'est autorisée que sous sa forme intégrale ; ce rapport ne doit pas être reproduit partiellement sans l'approbation du laboratoire.  
 Sauf demande particulière et écrite du client, les échantillons sont conservés pendant 6 mois et les rapports pendant 2 ans.

DTA 164 rev 12

Page 1 / 1



Parc Edonia - Bât. R - Rue de la Terre Adélie - CS n° 66862  
 35768 SAINT-GREGOIRE CEDEX  
 Tél : 02.99.35.41.41  
 Fax : 02.99.35.41.42  
 www.itga.fr



L'accréditation du COFRAC atteste de la compétence des laboratoires pour les seuls essais couverts par l'accréditation qui sont identifiés par le symbole :

**RAPPORT D'ESSAI N° IT071710-28694 EN DATE DU 19/10/2017**  
**RECHERCHE ET IDENTIFICATION D'AMIANTE SUR UN PRELEVEMENT DE MATERIAU**

Ce rapport d'essai ne concerne que les échantillons soumis à l'analyse.

**Client :**

EXPERT HABITAT & INDUSTRIE INGENIERIE (COMPTE  
 MATERIAUX)  
 21 route d'Albert  
 62450 AVESNES LES BAPAUME

**Prélèvement :**

Commande ITGA : IT0717-98680  
 Echantillon ITGA : IT071710-28694  
 Reçu au laboratoire le : 17/10/2017

**Réf. Client :**

Commande	90LAU0003--01
Dossier client	90LAU0003--01 - 5 RUE DU PERE BROTTIER 77220 TOURNAN EN BRIE
Echantillon	90LAU0003P011 / LOGEMENTS COLLECTIFS - - - / Cuisine Mur D Falence 1
Description ITGA	Colle beige / Couche plâtreuse blanche / Papier / Carrelage

**Préparation :**

Effectuée de façon à être représentative de l'échantillon

- pour une analyse au Microscope Electronique à Transmission Analytique (META) : broyage mécanique, récupération de poussières sur grille de microscope électronique (méthode interne IT 085 ou IT 286)

**Technique Analytique :**

- Microscope Electronique à Transmission Analytique (parties pertinentes de la norme NF X 43-050)

**Résultat :**

Fraction Analysée	Technique analytique et date d'analyse	Résultat	Type d'amiante	Nb de préparations
▶ Colle beige + couche plâtreuse blanche non séparable + papier non séparable + carrelage	META le 19/10/2017	Amiante non détecté	---	1

Validé par : Benjamin REGENT - Analyste



La reproduction de ce rapport d'essai n'est autorisée que sous sa forme intégrale ; ce rapport ne doit pas être reproduit partiellement sans l'approbation du laboratoire.  
 Sauf demande particulière et écrite du client, les échantillons sont conservés pendant 6 mois et les rapports pendant 2 ans.

DTA 164 rev 12

Page 1 / 1

ATTESTATION(S)



ALLIANZ IARD  
Direction Opérations Entreprises  
Case courrier 8 10 33  
5C Esplanade Charles de Gaulle  
33081 BORDEAUX CEDEX

**ALLIANZ RESPONSABILITE CIVILE DES ENTREPRISES DE SERVICE**

La société ALLIANZ IARD certifie que :

EXPERT HABITAT INGENIERIE  
21 ROUTE D ALBERT  
62450 AVESNES LES BAPAUME

Est titulaire d'une police d'assurance Responsabilité civile Activités de services N°55897385 qui a pris effet le 01/01/2017.

Ce contrat, a pour objet de :

- Satisfaire aux obligations édictées par l'ordonnance n°2005 - 655 du 8 juin 2005 et son décret d'application n°2006 - 1114 du 5 septembre 2006, codifié aux articles R212-4 et L271-4 à L271-6 du code de la construction et de l'habitation, ainsi que ses textes subséquents ;
- Garantir l'assuré contre les conséquences pécuniaires de la responsabilité civile qu'il peut encourir à l'égard des tiers du fait de ses activités professionnelles déclarées aux Dispositions Particulières à savoir :
  - Le constat des Risques d'exposition au plomb
  - Diagnostic Performance Energétique (DPE)
  - Repérage d'amiante avant transaction, contrôle périodique amiante
  - Repérage d'amiante avant / après travaux et démolition
  - Dossier technique amiante
  - Repérage d'amiante sur surfaces bitumées ou enrobées
  - Diagnostic amiante parties privatives
  - Repérage de plomb avant / après travaux et démolition
  - Présence de termites et autres insectes xylophages

Le montant de la garantie Responsabilité Civile Professionnelle est de 1 300 000,00 € par sinistre et 1 500 000,00 € par année.

**Le présent document, établi par ALLIANZ, est valable jusqu'au 31/12/2017 sous réserve du paiement des cotisations. Il a pour objet d'attester l'existence d'un contrat. Il ne constitue toutefois pas une présomption d'application des garanties et ne peut engager ALLIANZ au-delà des clauses, conditions et limites du contrat auquel il se réfère. Les exceptions de garantie opposables au souscripteur le sont également aux bénéficiaires de l'indemnité (résiliation, nullité, règle proportionnelle, exclusions, déchéances, ...).**

Toute adjonction autre que le cachet et la signature du représentant de la Société est réputée non écrite.

Fait à Bordeaux, le 19/12/2016

Pour la compagnie

Allianz IARD  
Direction Opérations Entreprises  
5c Esplanade Charles de Gaulle  
33081 BORDEAUX Cedex

## CERTIFICAT DE COMPETENCES



### Certificat de compétences Diagnosticueur Immobilier



N° CPDI 3869

Version 01

Je soussigné, Philippe TROYAUX, Directeur Général d'I.Cert, atteste que :  
**Monsieur Gaëtan BEDEL**

Est certifié(e) selon le référentiel I.Cert dénommé CPE DI DR 01, dispositif de certification de personnes réalisant des diagnostics immobiliers pour les missions suivantes :

Amiante **Repérage et diagnostic amiante dans les immeubles bâtis**  
Date d'effet : 22/04/2016, date d'expiration : 21/04/2021

En foi de quoi ce certificat est délivré, pour valoir et servir ce que de droit.  
Edité à Saint-Grégoire, le 23/05/2016

Arrêté du 6 avril 2007 définissant les critères de certification des compétences des personnes physiques réalisant l'état de l'installation intérieure de gaz modifié par les arrêtés du 15/12/2009 et du 15/12/2011. Arrêté du 16 octobre 2006 définissant les critères de certification des compétences des personnes physiques réalisant le diagnostic de performance énergétique modifié par les arrêtés du 06/12/2009 et du 13/12/2011. Arrêté du 30 octobre 2006 définissant les critères de certification des compétences des personnes physiques réalisant l'état relatif à la présence de termites dans le bâtiment modifié par les arrêtés du 14/12/2009, du 31/12/2011 et du 14/02/2012. Arrêté du 21 novembre 2006 définissant les critères de certification des compétences des personnes physiques opérateurs de repérage et de diagnostic amiante dans les immeubles bâtis. Arrêté du 21 novembre 2006 définissant les critères de certification des compétences des personnes physiques opérateurs des consors de risque d'exposition au plomb ou agréées pour réaliser des diagnostics plomb dans les immeubles d'habitation modifié par l'arrêté du 07/12/2011. Arrêté du 8 juillet 2008 définissant les critères de certification des compétences des personnes physiques réalisant l'état de l'installation intérieure d'électricité modifié par les arrêtés du 10/12/2009 et du 02/12/2011.

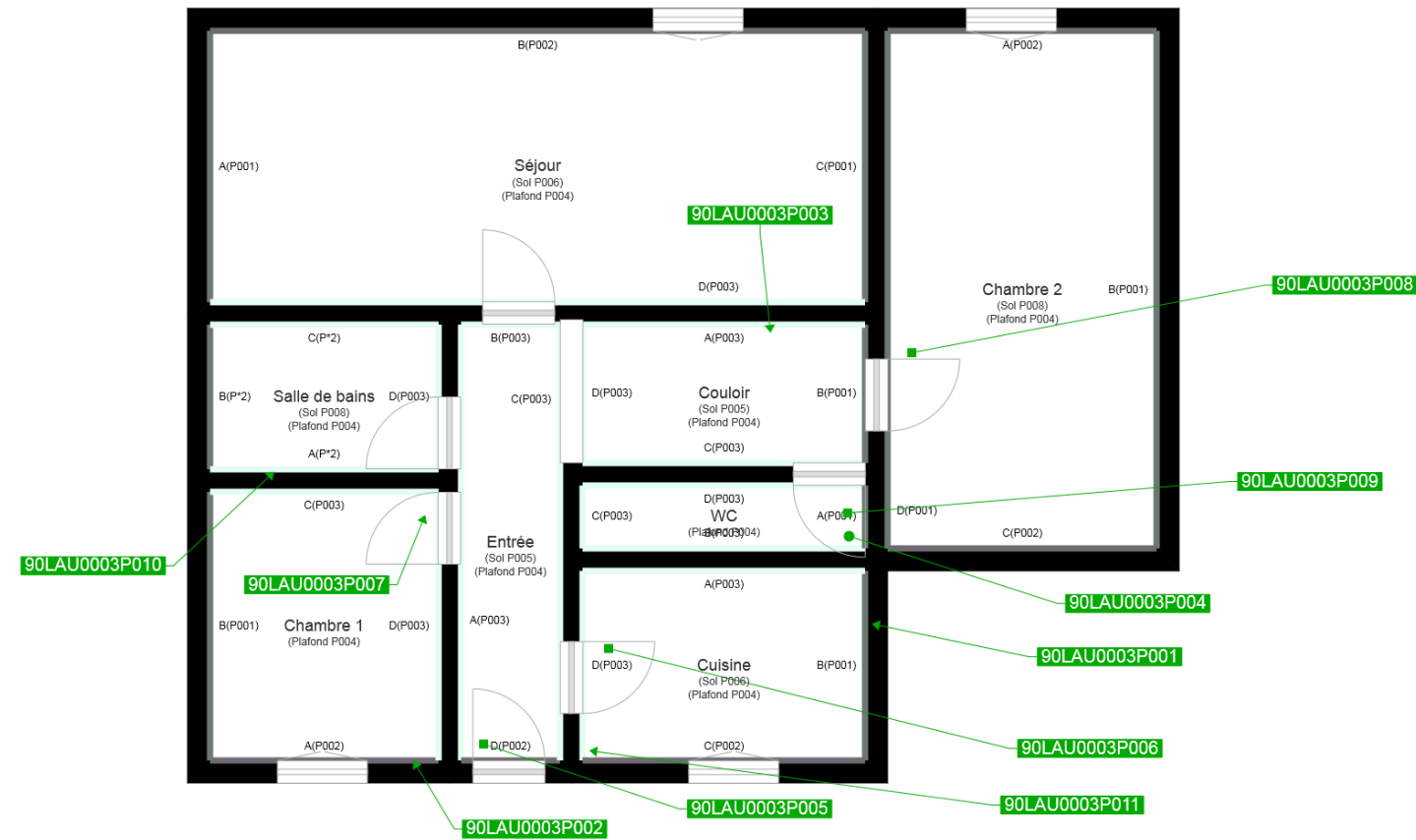


Certification de personnes  
Diagnosticueur  
Portée disponible sur [www.icert.fr](http://www.icert.fr)

Parc EDONIA - Bâtiment G - Rue de la Terre Victoria - 35760 Saint-Grégoire



CPEDI FR11 rév 10



- Murs périphériques / Plaques de plâtre
- Murs Bois
- Murs Brique
- Murs Béton brut
- Cloisons Plaques de plâtre
- Murs carreaux de plâtre
- Murs Béton / Enduit
- Murs porteurs et/ou mur de refend / Plaques de plâtre
- Murs périphériques / Doublage (plaque de plâtre + isolant)
- Torchis
- Murs Amiantés
- Murs Brique / Enduit
- Murs Brique plâtrière

- Prélèvements de sol amiantés
- Prélèvements de sol non amiantés
- Prélèvements de plafonds amiantés
- Prélèvements de plafonds non amiantés
- Prélèvements de murs amiantés
- Prélèvements de murs non amiantés
- X Autres types de prélèvements amiantés
- X Autres types de prélèvements non amiantés